



地域みんなで子供の見守りを

県内では、子供に対する犯罪や、その前兆となる声掛け事案が依然として発生しています。

地域の防犯力を高め、子供を犯罪の被害から守るため、皆様のご協力をお願い致します。

○ 「ながら見守り」にご協力を！

現在、各地域で防犯ボランティアの方々のお力添えで通学路等の見守り活動が行われていますが、より多くの地域の皆様のご協力が必要となっています。



○ 「ながら見守り」のポイント

子供に対する声掛け事案は登下校時間帯の通学路上で多く発生しています。

何か異常等があった時は直ぐに警察への通報をお願いします。



少年の非行・犯罪被害防止

進学・進級時期は子供の生活環境や交友関係が変化することで、非行や不良行為をするようになっていたり、犯罪被害に遭うおそれがあるので注意が必要です。

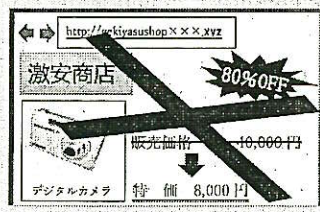
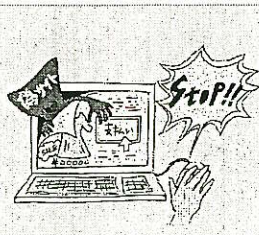


防止のポイント

- 服装が派手になる
- 言葉遣いや態度が乱暴になる
- 行先を告げずに外出する

等の子供の変化に注意し、その都度、指導や助言をすることが効果的です。

偽ショッピングサイトにご用心



インターネット上には偽ショッピングサイトが無数に存在しており、山口県警察でも「商品が送られてこない」といった相談を多数受理しています。

偽サイトを利用しても注文した商品等が送られてくることはないどころか、入力した個人情報を悪用されるおそれがあります。

偽ショッピングサイトには、

- ① 割引が過大
- ② 日本語が不自然
- ③ ドメインが「.jp」や「.com」でない
- ④ 支払い方法が銀行振込しか選べない
又は銀行振込を指示される
- ⑤ 振込先口座が法人名義でなく、個人や外国人名義



といった特徴があるのでこれらが複数該当する場合は詐欺を疑い、利用を控えましょう。

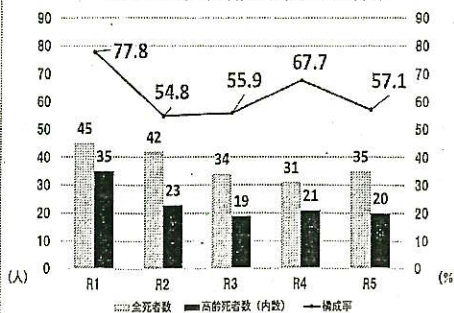
高齢者の交通事故防止県民運動

3月9日(土)から15日(金)まで「高齢者の交通事故防止県民運動」が実施されます。

高齢歩行者の方は、道路を横断する際、近くに横断歩道があるときは、必ず横断歩道を利用し、周囲の確認を行ってから横断し、早朝や夜間の外出時は、明るい色の服装を心掛け反射材を活用しましょう。

また、ドライバーの方は、道路上には高齢者が横断している「かもしれない」と警戒し、夜間はハイビームを活用する等して、高齢歩行者等を守る運転を心掛けましょう。

県内の交通事故死者数の推移(過去5年間)



昨年、交通事故で亡くなられた高齢者の方は20人で交通事故死者数全体の約57%を占めました。

県警からの 最新情報発信中!



山口県警察では、ホームページ、メールマガジン、
YouTube 等で情報発信を行っています。
URL等は次のとおりです。

山口県警察ホームページ(パソコン・スマートフォン用)

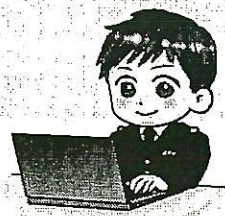
<https://www.pref.yamaguchi.lg.jp/site/police/>



メールマガジン

管内の事件・事故の発生状況や各種施策などの情報をタイムリーに提供します。

携帯電話の場合は、下記のコードを読み込み、空メールを送ると返信されるメールから登録できます。パソコンの場合は、下記のアドレスを入力してください。



登録用メールアドレス

touroku@mm.police.pref.yamaguchi.lg.jp



退会用メールアドレス

taikai@mm.police.pref.yamaguchi.lg.jp



YouTube 山口県警察公式チャンネル



交通安全やうそ電話詐欺被害防止など、皆様の安全・安心の確保に役立つ動画を公開中!!
ぜひ、チャンネル登録をお願いします!

