

福 祉 委 員

No.83
令和6年
2月号

だ よ り

上宇部地区福祉委員会です。
福祉委員は、見守り活動など地域福祉活動の担い手です。よろしくお願いします。
事務局：上宇部ふれあいセンター 21-1473



宇部市社会福祉協議会
キャラクター「うへっくん」

福祉委員

災害

個別避難計画を作成して、災害に備えよう!!

What's 個別避難計画?

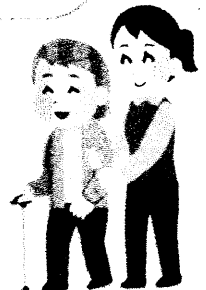
個別避難計画とは、高齢者や障害者などの災害時に一人では避難することが困難な人(避難行動要支援者)について、災害時に「誰が支援して」、「どこに避難するか」、「避難するとき」にどのような配慮が必要になるか」などを記載した個別の避難行動計画のことです。
どなた様も作成することが可能です。

災害時には特に、高齢者や障がい者の方が被害にあいやすい状況にあり、安心して避難行動に移るためにもあらかじめ避難の仕方をご本人やご家族等で決めておく必要があります。

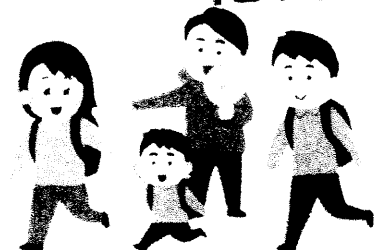
【作成方法】

1. 個別避難計画の作成は、ご本人及びご家族の同意により作成を開始します。
2. 計画の作成にあたっては、ご家族以外に、必要に応じて福祉専門職(ケアマネジャー、相談支援専門員)と一緒に、より実効性の高い計画を作成していきます。
3. また、地域(自治会、民生委員、自主防災会)の方に、計画の作成をお手伝いいただくことがございます。
4. 作成にあたって、個人情報の取扱いには細心の注意を払って行います。

個別避難計画を作成することで災害時も安心してスムーズに避難できます。
いざという時に備えて、ご家族で避難場所や避難経路について、日頃から話しあってみましょう。



個別避難計画に対するお問い合わせ
宇部市地域福祉課
TEL0836-34-8325
FAX0836-22-6026



第 38 回うべ福祉まつり開催

～広げよう 交流の輪 深めよう 地域の絆～



開催日：令和 6 年 3 月 10 日(日)※雨天決行

時間：10 時～14 時(オープニングセレモニー9 時30分～)

場所：宇部市総合福祉会館

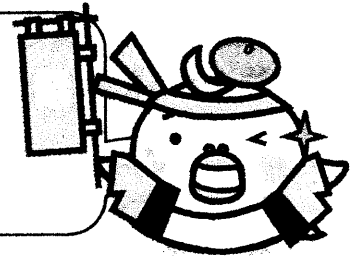
宇部市多世代ふれあいセンター

主催：宇部市ボランティア連絡協議会

内容：演芸、飲食販売、遊休品バザー、
食品販売、福引など……



このお祭りは、ボランティア活動の啓発・交流、
福祉に対する理解を深める事を目的とした
お祭りだよ。みんな遊びに来てね!



脳トレおまけ

スウ ㊦ ㊧ ㊨ ㊩ ㊪ ㊫ ㊬ ㊭ ㊮ ㊯ ㊰ ㊱ ㊲ ㊳ ㊴ ㊵ ㊶ ㊷ ㊸ ㊹ ㊺

部首が「くにがまえ」の漢字を書きましょう。

