

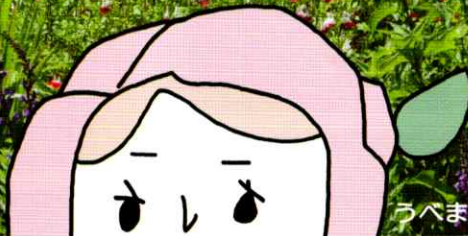
# うぶるーむ

UBE IN BLOOM

UBLOOOOOOOME



宇部小町



うべまち

**ガーデンシティうべ【うぶるーむ】 宇部市制施行100周年おめでとうございますのん**  
宇部市は11月1日に誕生から100周年を迎えます。写真は多年草と、宇部市のバラ愛好家 原田一雄氏により作出されましたつる性ミニバラ「宇部小町」で彩られた新川橋の春の花壇の様子です。

## 第30回ばら制定都市会議



### ばらサミット@UBE を行います

令和3年10月22日(金)13:30から宇部市ときわ湖水ホールで、第30回「ばら制定都市会議」ばらサミット@UBEが開催されます。※後日、ソーシャルメディアでご視聴できるようにする予定です。

#### 【第一部】

1. 主催者あいさつ 宇部市長 篠崎 圭二
2. 出席者紹介
3. 固定事務局からの報告（長野県中野市）
4. 宇部市の取組について
5. 2022年度開催都市について
6. 次回開催都市あいさつ（大阪府岸和田市）
7. 記念植樹実施（紹介ビデオ）

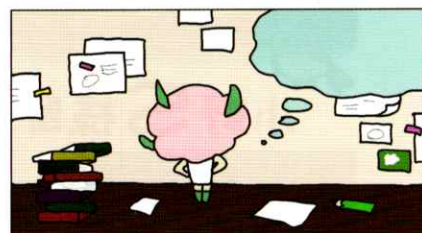
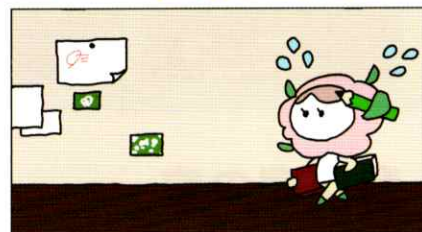
#### 【第二部】

1. ばら制定都市会議の説明及び加盟都市の紹介
2. 宇部市のばら紹介
3. 加盟都市のばら紹介
4. 世界バラ会議2025の紹介（広島県福山市）
5. 宇部市制100周年施行記念新品種のバラの発表
6. ばら制定都市会議記念トークショー  
神戸国際大学教授 白砂伸夫氏  
京阪園芸株式会社 ローズソムリエ 小山内 健氏  
山口庭園都市文化研究所 所長 国司 淑子氏
7. サミット宣言「宇部宣言」（加盟都市）

#### ～休憩～

押し花会 フローラによる押し花展  
「バラいっぱい窓辺」展示  
宇部ばら同好会 秋のバラ展の紹介

全国から応募があった210点の名前の候補の中から  
新品種のバラの名前の発表も行おう予定です！



新品種のバラの名前が決定しましたのん

# 芋掘り体験と コケ玉づくり教室

11/13

「緑と花を育て隊」隊長の古谷雅彦先生を講師にお招きし、芋掘り体験とミニシクラメンの苗を包むコケ玉作りをします。※小学生以下歓迎

●日時：令和3年11月13日(土) 9:30~11:30  
※小雨実施、大雨中止

- 会場：ときわ公園 旧青年の家付近
- 費用：1名800円 定員20名(応募多数の場合は抽選)
- 持参品：ハサミ、手袋または軍手、ビニール袋など
- 申込：電話 (10月22日(金)締切)



※新型コロナウイルス感染拡大の状況により、告知事項は中止や日程変更になる場合があります。

## 講座を行いました

8月7日に、第6回ガーデンマイスター養成講座が福祉会館で行われました。ときわミュージアムの樹木医・自然再生士の越智大吾さんによる「樹木病虫害の診断と防除」についての講座を座学で学ばれたあと、南神原公園へ移動し、実際に樹木を観察しながらレクチャーを受けられました。



## ときわミュージアム松原の花のお世話のHowTo コラム 一年中でバラの花が最も魅力的な季節



秋も深まる 10月中旬から下旬ごろ、9月上旬に夏剪定した四季咲きバラの花が一年の中で最も美しい季節になります。季節のお手入れは9月(暑い夏)までシュート(新しい枝葉)を中心に、株を育てる「栄養生長」を主に行ってきたが、9月(秋)に入るとバラの生育は秋の花を咲かせる(実を着ける)こと、つまり「生殖生長」に切り替わります。

美しい秋のバラを立派に咲かせるためには、色々なお手入れが必要になります。病害虫から守ることは、年間を通して怠ることは出来ませんが、肥料を与える目的も、枝葉の生育促進のためから、綺麗な花を咲かせるための施肥に変わります。生育状況にもよりますが、追肥を与える場合、チッソ分の少ない液体肥料を中心に、10月初めごろまでには終えるようにしましょう。

気温が下がってくると、黒星病などの病気や、アブラムシなどの害虫の活動が活発になります。花を咲かせるまでは特に気を付けて、予防消毒を心がけましょう。この時期、特に気を付けたいのが台風です。鉢栽培で数が少ない場合、家の中など風雨を避けられる場所に移動しましょう。屋外栽培の場合、台風が通過した後、枝葉に付着した塩分(台風が運んできた海水)を落とすために、株全体を水で洗い流して下さい。夏の猛暑を乗り越え、正しいお手入れをして、美しく咲いた『秋バラ』を是非楽しんでください!

## ガーデンマイスター活動だより

▼9月の下旬に、ガーデンマイスターの皆様がシンボルロード(平和通り)や多世代交流スペースのバラの夏剪定を行いました。立派な花をつけるのが楽しみです。



◀ガーデンマイスターさんたちが、苗の植え付けからお手入れまでをされている、琴芝街区公園の花壇の様子です。

## 我が家の庭

自然があれば、何でもできる! 生活と一体となったお庭



小野 S 様邸



桜と小野湖の絶景



ジュースやシロップ、酢漬け、柚子胡椒、梅味噌、野草酵素などを手作りして仕込んでいる食の達人です。



ロケーションが大のお気に入り。小野湖に写り込む山とお庭の風景をリビングから眺めます。豊かな自然に訪れる動物たちとも出会います。さくら、くるみ、かりん、梅、びわ、柿、杏、キンカン、すだち、デコポンなどの木々や、よもぎ、ミツバ、アシタバ、大和当帰、ハーブなどの薬物も豊富で、季節を巡ることに食生活に還元され、豊かな暮らしを生み出すお庭です。いただきものを挿木にしたり、株分けして差し上げたり、人とのやりとりも楽しみのひとつです。



お庭へ続く通路を彩るクリスマスローズ

UGS 庭の施工・管理は専門にお任せください  
造園・土木・緑化・設計施工管理  
有限会社 **宇部グリーン総業**  
代表取締役 下井洋美  
TEL (0836) 67-2800 FAX (0836) 67-2810  
E-mail: mq1825@cityyubu.jp

おまかせください!!  
庭・伐採草刈判定・樹木治療  
芝生の造成と回復・自動灌水  
株式会社 **戸塚造園土木**  
TEL: 0836-58-2185  
FAX: 0836-58-4800  
E-mail: jyunko@tazakazouen.co.jp  
HP: 上記QRコード or 戸塚造園で検索!!

電気工事 設計 施工  
空調設備 機器 取付  
有限会社 **二宝電気工事社**  
TEL: 0120-148780

