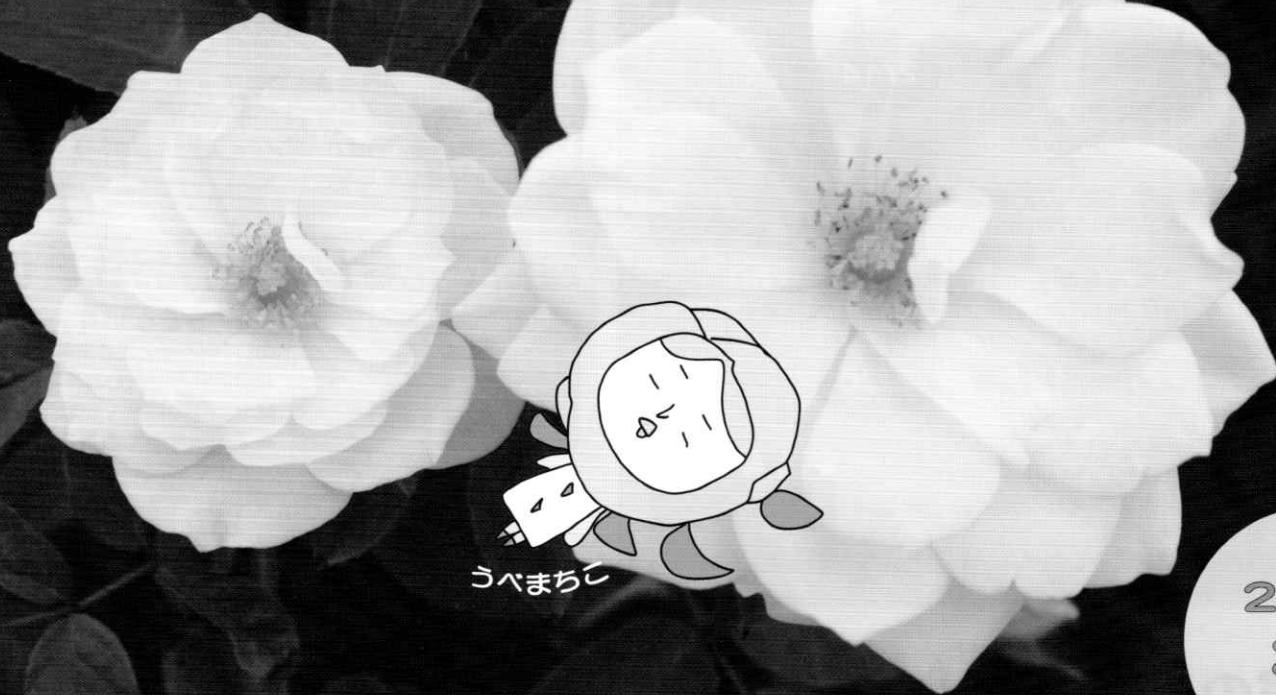


うぶるーむ

UBE IN BLOOOM

UBLOOOOOOOME



うべまちこ

2020
冬

「うぶるーむ」とは、ガーデンシティうべの基本理念「UBE IN BLOOM～花が咲き誇るまち～」のうべ・ブルームを合わせた言葉です。

ガーデンシティうべ [うぶるーむ] 寒さの中、春への準備をしていますのん

写真は、山口宇部空港で10月に咲いたバラ、アイスバーグです。秋に咲くバラは、こっくりとした深い色が魅力的で、春に咲くバラと違った趣きを見せてくれます。これから冬の季節に入り、来年の春の一斉開花に向けてバラも休眠期に入ります。来年の開花が今から待ち遠しいですね。

ガーデンシティうべ 冬の開花情報

ハンギングバスケットにはピオラが、真綿川公園にはクロッカスが3月上旬頃に咲きます。

また、小野地区の国道490号添いや、吉部地区では景観作物として寒咲の菜の花が咲く予定です。



秋のガーデンシティうべ



秋には、シンボルロード（平和通り）や山口宇部空港などにバラが、また万倉地区のLOUGH CAFE & BAKEさんの周りに沢山のコスモスが咲きました。

ガーデンマイスターさん活動だより

暑い真夏の7月から本格的に始まったガーデンマイスターの皆さんによるまちなかでの活動。シンボルロードを始め、中央街区公園、真綿川公園の花壇の維持管理のほか、10月から11月にかけて、シンボルロードでたくさんの球根を植えられました。春には沢山の花でいっぱいになることでしょう。

オリーブ班



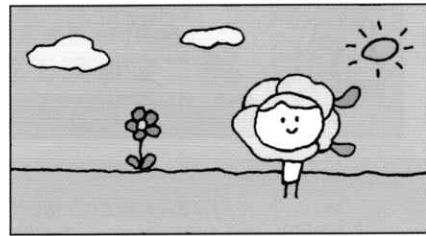
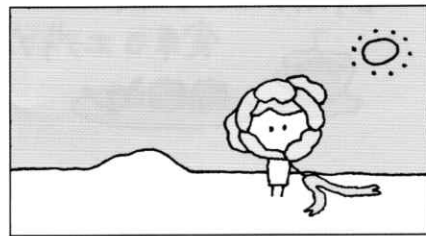
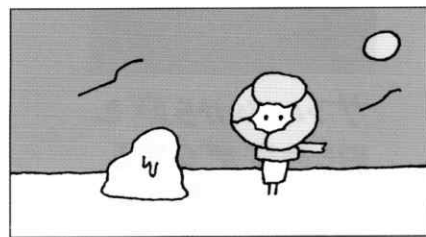
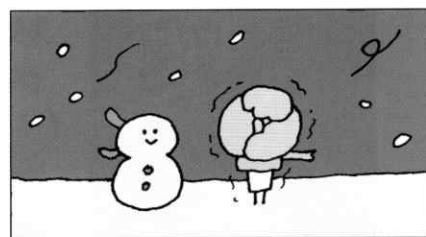
アンジェラ班



小町隊



ガーデンマイスター
活動中



冬のおかげで春がきますのん

バラの育て方講習会

ローズソムリエ小山内健先生による「バラの育て方講習会」を開催します。春にたくさんのバラを咲かせてみませんか。

① つるバラの管理について

●日時：令和3年1月9日(土) 10:00～12:00
宇部市総合福祉会館4階 大ホール

② 木立バラの管理について

●日時：令和3年3月6日(土) 10:00～12:00
宇部市ときわ湖水ホール 大展示ホール

※2回とも参加料500円(先着70名)、用意するもの：筆記用具。下記まで電話でお申込みください。

1/9

3/6



私の記念樹

ときわ公園で、あなたの大切な思い出と一緒に、記憶に残る記念樹を植樹してみませんか。

●樹種：ヤマボウシ

●記念プレート：記念日の名称、氏名及び記念日を記載します

●日時：令和3年2月14日(日) 10:00～12:00

●場所：ときわ公園東側周遊園路沿い ●費用：8,000円

●応募方法：葉書(住所、氏名、電話番号、プレート記載内容をご記入ください。)

●応募期限：令和2年12月16日(水) 必着(応募多数の場合は抽選)

2/14



挿し木・接ぎ木講習会

緑と花を育て隊長古谷雅彦先生による「挿し木・接ぎ木講習会」を開催します。

●日時：令和3年2月20日(土) 10:00～12:00

●場所：ときわ湖水ホールミーティングルーム

●費用：無料(要申込、先着順)

●持参品：筆記用具、剪定ばさみ、カッターナイフ

2/20



我が家の庭

バラが主役のお庭



野原 工様邸



お庭に木直えているバラは約90種。春になれば、出窓をおおうように、バラ(シュッキングブルー、ピエール・ド・ロンサル)が立派に咲き誇ります。



サンルームから庭を眺めながらするアフタヌーンティーの時間がとっても素敵!

食卓もエディブルフラワーで彩ります。



講座を行いました

10月17日に、ランドスケープアーキテクトの白砂伸夫先生を講師でお迎えし、ガーデンマイスター養成講座を開催しました。座学の後、バラが植えられているシンボルロードで球根の植え付けを行いました。



10月24日に、京阪園芸株式会社のローズソムリエの小山内健先生を講師でお迎えし、午前中は市民向けのバラ講座、午後からはガーデンマイスター養成講座を開催しました。

11月7日に香山園芸装飾士事務所主宰、香山三紀先生を講師でお迎えし、午前は花づくり講習会、午後からはガーデンマイスター養成講座を開催しました。



空港で花き展示が行われました



8月1日から10月23日まで、山口宇部空港で県産を主に使用した花きの展示が行われました。毎回数千本の花を使い、記念撮影ができるブースなども設置されました。

ときわミュージアム松原の花のお世話のHowTo コラム

バラを選んで植えてみよう

寒くなる冬の時期、バラは葉を落とし休眠期を迎えます。バラを植え付ける時期としては最も適した季節となります。植える前に気を付けていただきたいのが、バラの性質です。まず真っ先に選んでしまいがちなのは、花の形や香りなどではないでしょうか。しかし、選び方を間違ってしまうと将来大変なことになるかもしれません。バラを選ぶ際は、育てる場所の環境やお世話を出来る時間などの条件に合わせて品種を選ぶ必要があります。

例えば、狭い空間に枝が5mも伸びるランブラーローズを植栽してしまうと、その品種の持つ魅力が発揮されません。しかし広い壁面やフェンスなどに誘引すると、一面に咲いた姿は見事です。

お世話をする時間が少ないにもかかわらず、花は綺麗だけど病気に弱かったり、樹勢の弱い品種を選ぶと、綺麗に咲かずに最悪の場合、枯れてしまうこともあります。

今では、ドイツで実施されている鑑賞性と強健性を兼ね備えた品種に認証が与えられるADR認証品種がありますので初めての方、バラは難しいというイメージをお持ちの方は、こちらの品種から選んでみるのも良いかもしれません。

●ランブラーローズの例



メイクイーン

●ADR認証品種の例



ノックアウト



ソレロ

電気工事 設計 施工
空調設備 機器 取付

有限会社 二宝電気工事社

0120-148780

100年企業
創業1920年

日立建設株式会社
HITACHI CONSTRUCTION CO.,LTD.

Sign · Display · Print

有限会社 井上広美社

