

夢たまで通信

上宇部中学校
令和2年度
第2号

チーム上宇部
令和2年度
生徒会スローガン
未来への挑戦
疾走上宇部
善力・前力・全力

学校再開しました～コロナに負けるな！～

新学期早々、臨時休校となって1ヶ月、いよいよ5月25日（月）に学校が再開しました。学校は生徒たちの元気な姿を心待ちにしていました。保護者の皆様や地域の皆様、学校の対応にご協力いただき、まことにありがとうございます。学校では生徒の健康状態に配慮しつつ、次のような点に留意しながら学校生活を再開しています。（本校「新型コロナウイルス感染症対応ガイドライン」より）

【手洗い】

★外から教室に入る前、トイレの後、給食の前後は必ず手洗いをする。

注：外 → 登校時、グラウンド、
体育館、特別教室棟

【換気】

★教室の対角線上の窓やドアを開ける。
★休憩時間は保体委員が換気をする。

【休憩時間・昼休みの過ごし方】

★大声で話さない。
★体が接触しないようにする。
★他の人の机に触らない。

【授業】

★感染防止の「3つの密」（密閉・密集・密接）が重なる場を徹底的に避ける。
★学校内ではマスクを着用する。
★生徒同士及び生徒と教員の間には十分な距離をとる。
★ペア活動やグループ活動を行う際は、目的を明確にしたうえで、必要最小限にとどめる。
★教材や教具、機器などを適切に消毒するとともに使用する前後で手洗い・除菌行為を徹底する。

【給食】6月1日より開始

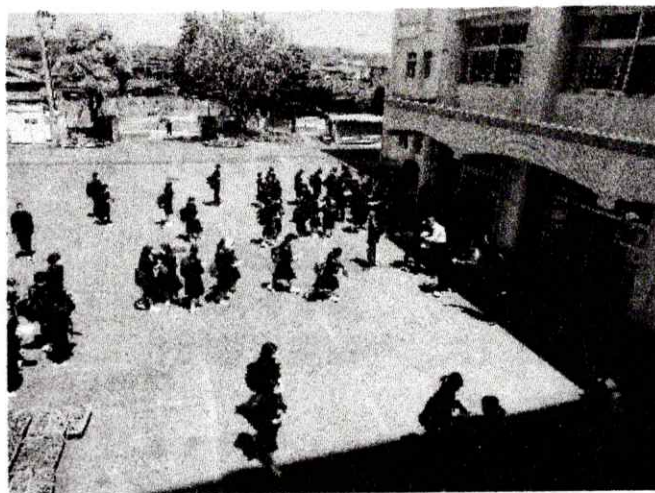
★給食前に手洗いを徹底する。 ★配膳前に配膳台や机をアルコール消毒する。
★配膳時は教職員もエプロン・マスク・三角巾を着用する。
★食事にあたっては、「机を向かい合わせにしない」、「会話をしない」など、飛沫を飛ばさないようにする。

【部活動】

★活動前後の手洗いを徹底する。 ★活動場所のこまめな換気をする。
★密集した状態での長時間の練習は避ける。

【消毒】

★生徒が特に多く手を触れる箇所（ドアノブ、手すり、スイッチなど）は、放課



（登校時に検温カードを確認しています。）

後に消毒液を利用して清掃を行う。

【お願い】

★学校にお越しの方で、15分以上面談または活動する方は、健康状態をお聞きするとともに玄関にアルコール消毒液等を準備しますので、ご協力をお願いします。

学校行事等の変更について

このたびの臨時休校の延長に伴い、当初の予定が以下の通り変更になります。保護者の皆様、地域の皆様にはご迷惑をおかけしますが、ご理解ご協力をお願いします。

〈今後の行事予定等〉

* 9月以降は改めてお知らせします。

～6月～

- 11日(木) 教育後援会理事会 ○ 17日(水) 部活動懇談会
- 18日(木) 教育後援会総会 ○ 18日(木) PTA執行部会
- 25日(木) PTA評議員会

～7月～

- 1日(水) 進路説明会 ○ 3日(金) 期末テスト(技家のみ)
- 9日(木) 期末テスト(1日目) ○ 10日(金) 期末テスト(2日目)
- 30日(木) 保護者懇談会 ○ 31日(金) 終業式

～8月～

- 8月1日(土)～8月16日(日) 夏休み
- 17日(月) 2学期始業式 ○ 18日(火) 1,2年課題テスト
- 19日(水) 第2回学校運営協議会 3年習熟度テスト
- 22日(土) PTA除草作業

～9月～

- 運動会 9月5日(土) *内容・時間短縮を検討

コロナウイルスがもたらす3つの“感染症”～日本赤十字HPより～

コロナウイルスがもたらす第3の“感染症”は嫌悪・偏見・差別だと言われています。病気が不安を呼び、不安が差別を生み、差別が更なる病気の拡散につながる恐れがあります。今こそ、周りの人々への思いやりや優しさをもって生活したいものです。

