

交番だより
令和2年5月



参宮通い

発行 上宇部交番
TEL 21-1988

「新型コロナウイルス」に 便乗したうそ電話詐欺などに注意!



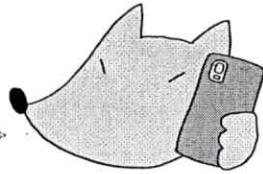
厚生労働省の相談窓口寄せられた相談の中に、厚生労働省の職員を装い、「費用を肩代わりするので、検査を受けるように」などと言った電話や個人情報聞き出そうとする電話が確認されています。不審な電話がありましたら、宇部警察署へご相談下さい。

宇部警察署 TEL 22-0110

「うそ電話詐欺」被害防止のポイント

キャッシュカードをだまし取る詐欺に注意!

- 還付金がある。
- 令和になったので、古いカードは使えない。カードを取りに行く。



- あなたの口座が悪用されている。キャッシュカードを預かる。



市役所・銀行協会をかたる手口

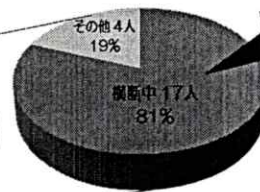
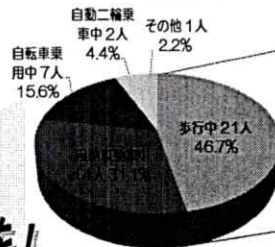
警察をかたる手口

他人にキャッシュカードを渡さないで!!

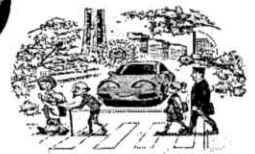
横断歩道は 歩行者優先

横断歩道の手前では
歩行者の有無の確認、
歩行者がいる場合は一時停止を!

交通死亡事故発生状況
【山口県内】(令和元年中)



うち
横断歩道上
8人



上宇部小学校・上宇部中学校前横断歩道

- ・ 子供や自転車に注意!
- ・ 飛び出してくるかも!?



「かもしれない」運転を!!

安心UPニュース

登録用コード



Check